



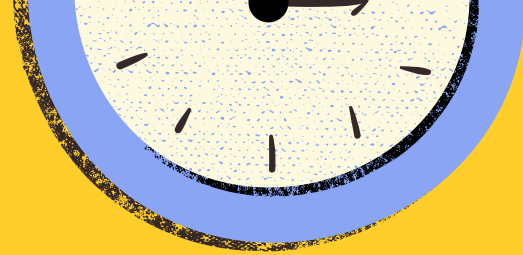
**Khởi động**

**Muốn chia một số tự nhiên cho một số thập phân ta làm như sau:**

- Đếm xem có bao nhiêu chữ số ở phần thập phân của số chia thì viết thêm vào bên phải số bị chia bấy nhiêu chữ số 0.
- Bỏ dấu phẩy ở số bị chia rồi thực hiện phép chia như chia các số tự nhiên.

**Muốn chia một số tự nhiên cho một số thập phân với ta làm như thế nào?**

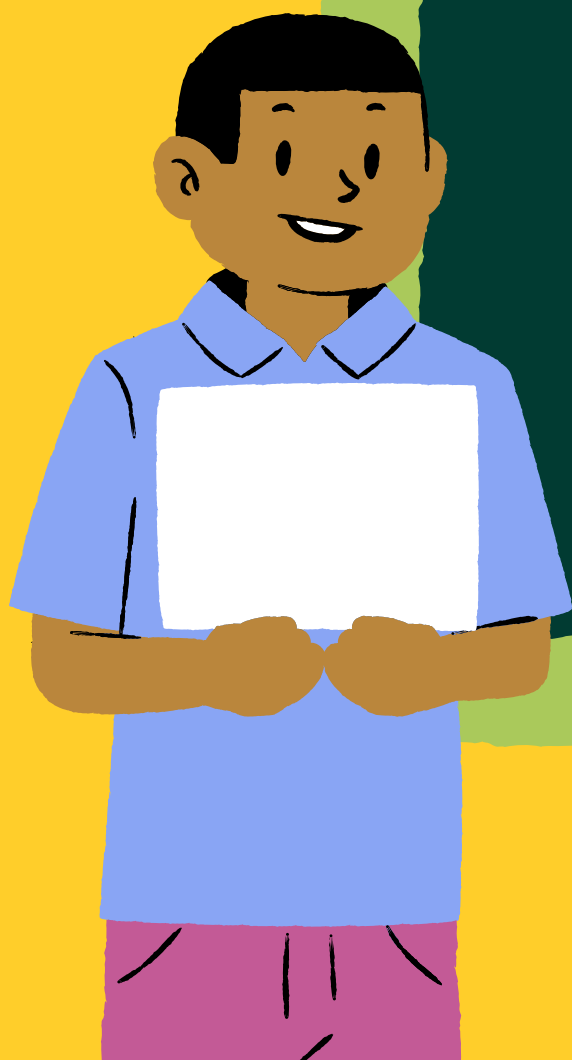




TOÁN

# PHÉP CHIA SỐ THẬP PHÂN

(Tiết 4)





Khám phá

Nhào 2,48 kg bột mì thì cần 1,6 l nước. Vậy mỗi lít nước sẽ nhào với bao nhiêu ki-lô-gam bột mì? Để giải bài toán này thì ta chuyển về phép chia cho số tự nhiên.



$$2,48 : 1,6 = ? \text{ (kg)}$$

Ta đặt tính rồi tính như sau:

2,4,8		1,6
8		1,50
80		
0		

Phần thập phân của số 1,6 có một chữ số.

Chuyển dấu phẩy của số 2,48 sang bên phải một chữ số được 24,8; bỏ dấu phẩy ở số 1,6 được 16.

Thực hiện phép chia 24,8 : 16

$$\text{Vậy: } 2,48 : 1,6 = 1,55 \text{ (kg)}$$

$$5,4 : 0,25 = ?$$

Ta đặt tính rồi tính như sau:

5,40		0,25
40		21,6
150		
0		

- Phần thập phân của số 0,25 có hai chữ số.
- Chuyển dấu phẩy của số 5,4 sang bên phải một chữ số và viết thêm một chữ số 0 vào bên phải được số 540; bỏ dấu phẩy ở số 0,25 được 25.
- Thực hiện phép chia  $5,4 : 0,25$

$$\text{Vậy: } 5,4 : 0,25 = 21,6$$



**Muốn chia một số thập phân cho một số thập phân ta làm như sau:**

- Đếm xem có bao nhiêu chữ số ở phần thập phân của số chia thì chuyển dấu phẩy ở số bị chia sang bên phải bấy nhiêu chữ số.
- Nếu số chữ số ở phần thập phân của số bị chia ít hơn số chữ số ở phần thập phân của số chia thì ta viết thêm các chữ số 0 vào bên phải số bị chia cho đủ.
- Bỏ dấu phẩy ở số chia rồi thực hiện phép chia như chia cho số tự nhiên.





hoạt động

# 1 Đặt tính rồi tính

$$48,3 : 3,5$$

$$\begin{array}{r|l} 48,3 & 3,5 \\ \hline 133 & 13,8 \\ 280 & \\ 0 & \end{array}$$

$$144,55 : 3,5$$

$$\begin{array}{r|l} 144,55 & 3,5 \\ \hline 45 & 41,3 \\ 105 & \\ 0 & \end{array}$$

$$3 : 0,25$$

$$\begin{array}{r|l} 300 & 0,25 \\ \hline 50 & 12 \\ 0 & \end{array}$$



**LUYỆN  
TẬP**

**1** Một chú rồng nhỏ 4 chiếc răng sâu và trả cho nha sĩ 15,4 kg kẹo. Biết số kẹo phải trả khi nhổ mỗi chiếc răng sâu là như nhau. Vậy để nhổ mỗi chiếc răng sâu chú rồng phải trả  kg kẹo.

**Tóm tắt:**

4 chiếc răng: 15,4 kg kẹo

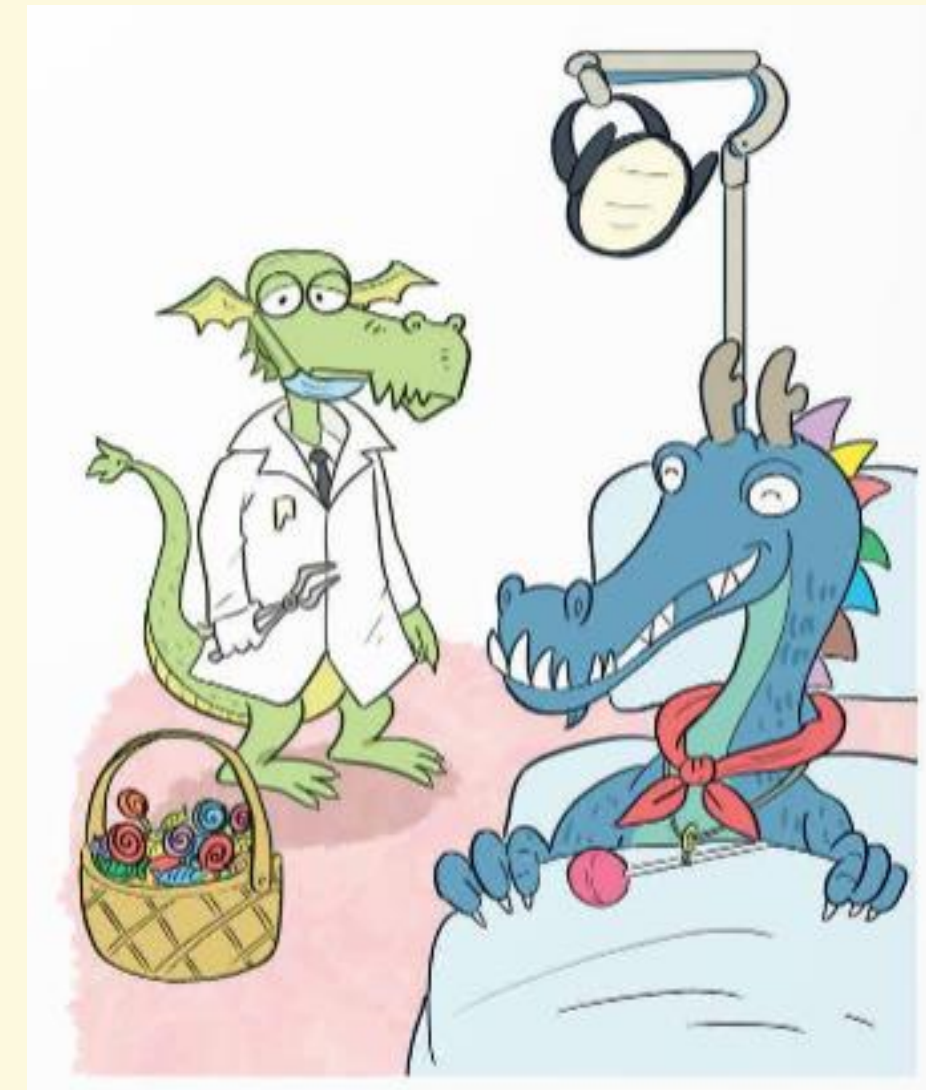
1 chiếc răng: ? kg kẹo

**Bài giải:**

Để nhổ mỗi chiếc răng sâu chú rồng phải trả số  
kg kẹo là:

$$15,4 : 4 = 3,85 \text{ (kg)}$$

**Đáp số: 3,85 kg kẹo**



2

Mặt sàn một nhà kính trồng rau dạng hình chữ nhật có diện tích  $292,8 \text{ m}^2$  và chiều rộng  $9,6 \text{ m}$ . Tính chiều dài của mặt sàn nhà kính đó.

**Tóm tắt:**

Diện tích:  $292,8 \text{ m}^2$

Chiều rộng:  $9,6 \text{ m}$

Chiều dài: ? m

**Bài giải**

**Chiều dài của mặt sàn nhà kính đó là:**

$$292,8 : 9,6 = 30,5 \text{ (m)}$$

**Đáp số:  $30,5 \text{ m}$**



VĂN DUNG

**Nêu quy tắc:**

**+ Chia một số thập phân cho một số tự nhiên**

**+ Chia một số tự nhiên cho một số thập phân**

**+ Chia một số thập phân cho một số thập phân**



A vibrant tropical beach scene. In the foreground, there are sandy dunes with various tropical plants, including pink hibiscus flowers, red leaves, and large green leaves. The middle ground shows a blue ocean with white waves. In the background, there are blue mountains under a light blue sky with a yellow sun partially obscured by a palm tree on the left. The text is centered over the ocean and beach.

Chúc các em

học tốt!